



VT 3.25

3 dormitorios

RESUMEN SUPERFICIES ÚTILES

Total superficie útil interior	87.14 m ²
Total superficie útil exterior	28.32 m ²
Total superficie útil vivienda	115.46 m ²

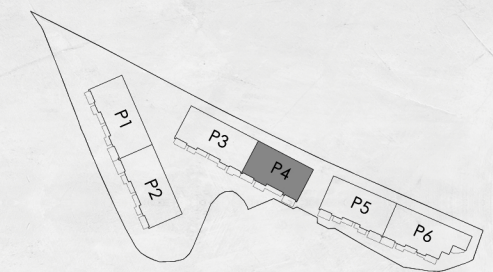
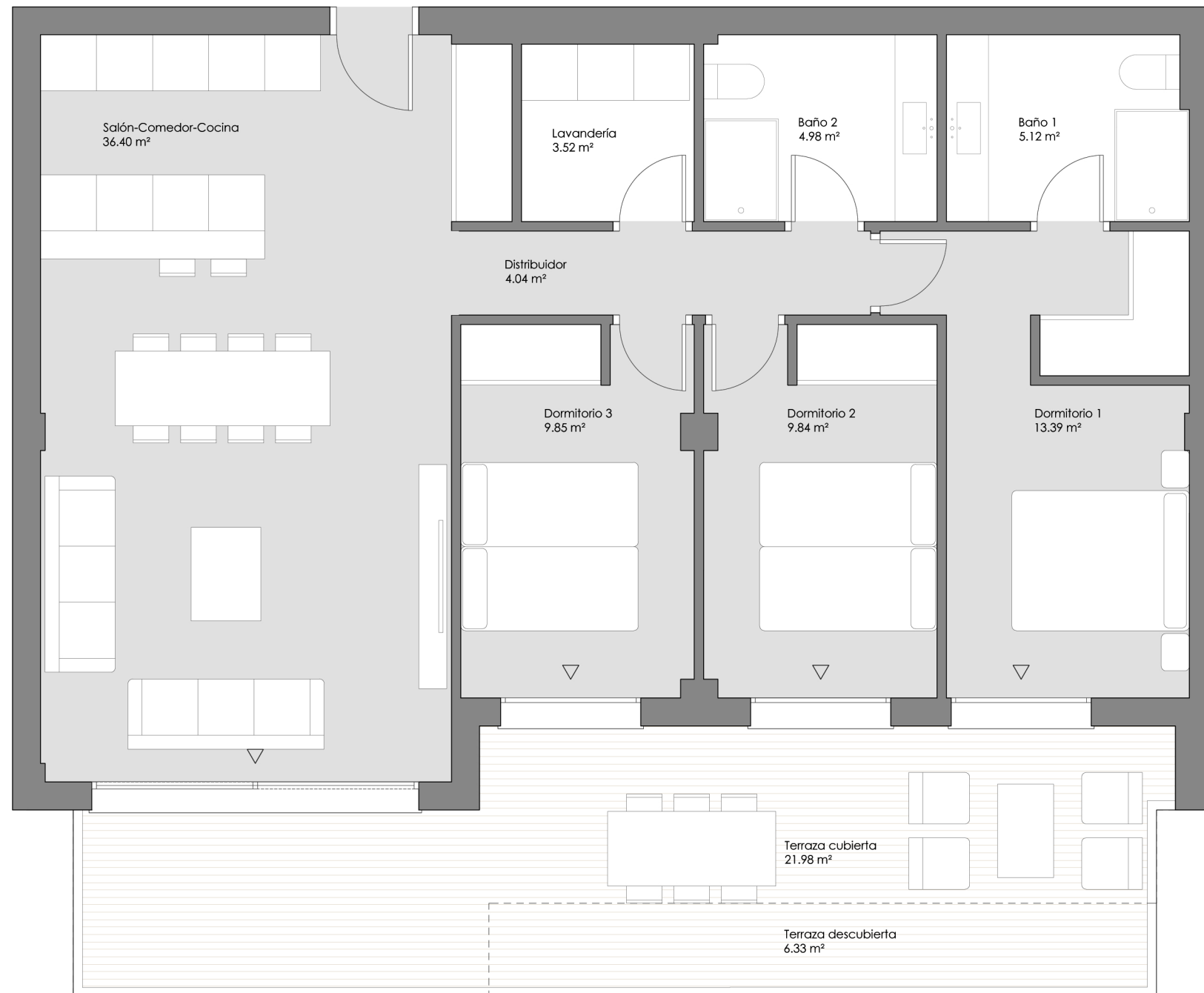
RESUMEN SUPERFICIES CONSTRUIDAS

Total superficie construida interior	99.77 m ²
Total superficie construida exterior	29.90 m ²
Total superficie construida vivienda	129.67 m ²

Total superficie construida con comunes	147.91 m ²
---	-----------------------

RESUMEN SUPERFICIES SEGÚN DECRETO 218/2005

Superficie útil BOJA	95.85 m ²
Superficie construida BOJA	124.94 m ²



LOCALIZACIÓN

Planta Segunda

